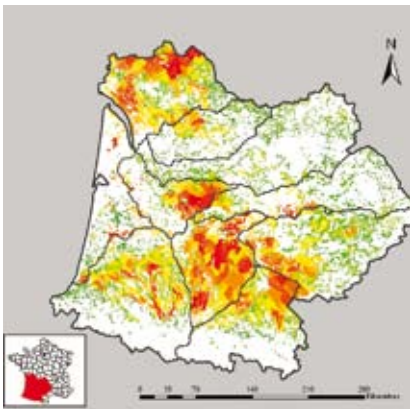


Infoterra France

All the geo-information you need*

Infoterra France, filiale à 100% de EADS Astrium, est née en janvier 2006 de la fusion de la société ISTAR et des équipes de la division Observation de la Terre de EADS Astrium dédiées au développement de services d'information pour l'agriculture, la protection de l'environnement et la gestion des risques.

La complémentarité de ces équipes, riches de plus de 20 ans d'expérience dans les domaines de la cartographie et de la télédétection nous permet de vous offrir une gamme étendue de produits et de services d'information géographique, adaptés à des applications variées, sans réel équivalent sur le marché.



Carte de distribution des cultures d'été irriguées



TrueOrtho™, Bordeaux - France

L'innovation au service de vos succès

Expert mondial reconnu en matière de traitement d'image appliqué à la cartographie, et pionnier dans de nombreux domaines (restitution de MNT SPOT, développement de chaînes de traitement multicapteurs ou encore services de géoinformation pour l'agriculture de précision et les risques) Infoterra France ne cesse d'innover grâce à une équipe de R&D de premier plan. Cet investissement continu et l'écoute attentive de vos besoins vous garantissent l'accès à des services opérationnels.

Nos points d'excellence technique :

- Analyse d'images multispectrales et extraction de paramètres biophysiques d'images, apportant une nouvelle dimension aux problématiques de classification des espaces naturels (agriculture et environnement)
- Traitement géométrique 2D et 3D permettant la création de modèles d'élévation extrêmement précis, améliorant hautement la géométrie des données de type orthophoto, et permettant des analyses 3D du territoire
- Production en grands volumes aux performances exceptionnelles (corrélation, mosaïquage d'images, etc.)
- Expérience des domaines applicatifs, tels que l'agriculture, la défense, les télécommunications, la gestion des risques, l'aménagement du territoire, etc.



Base de donnée 3D urbaine

Le support d'un groupe Européen...

Avec les filiales britanniques et allemandes de EADS Astrium (Infoterra Ltd et Infoterra GmbH), Infoterra France est intégré au sein d'un ensemble fort de près de 300 personnes aux compétences étendues, constituant l'un des tous premiers acteurs européens dans le domaine de l'information géographique.

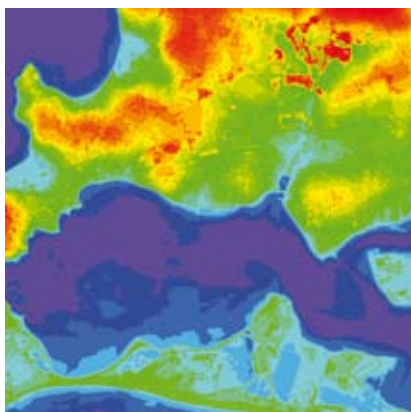
... au rayonnement mondial

Fort d'un réseau de partenaires stratégiques, de clients sur l'ensemble du globe et disposant de bases de données cartographiques sur les cinq continents, Infoterra est en mesure d'accompagner la plupart de vos projets dans le monde entier, en y apportant l'ensemble des services d'information géographique dont vous avez besoin.

Quelques exemples de projets à l'international :

- création de bases de données pour l'optimisation de réseaux cellulaires en Egypte, en Indonésie et au Mexique
- déploiement de systèmes de production au Japon et en Chine
- production d'une orthophotographie et d'un modèle 3D sur le Grand Canyon (Etats-Unis)
- développement de services de conseils aux agriculteurs en Australie

*Tous vos services d'information géographique



Modèle Numérique de Terrain



Analyse d'impact (inondations)

Une offre étendue et adaptée à vos besoins

- Développement et commercialisation de systèmes de production de données cartographiques :
 - Pixel Factory™ : une suite photogrammétrique unique, multicapteurs (satellite/aérien, optique/radar) et hautement automatisée
 - Overland™ : un outil de classification de nouvelle génération, basé sur l'extraction automatique de paramètres biophysiques.
- Développement d'applicatifs dédiés et de services de fourniture d'information spécialisée, tels que :
 - Farmstar (qui permet à plus de 10 000 agriculteurs en France d'optimiser la qualité de leurs cultures)
 - RiskFrame, qui constitue un système complet de gestion des risques, destiné à l'ensemble des acteurs de la protection civile.
- Services de production de données de référence (orthophotos et TrueOrtho™, modèles numériques de terrain) à partir de données spatiales ou aériennes.
- Constitution de bases de données spécialisées, notamment pour le secteur des Télécommunications (gamme de produits Télécom ISTAR, leader mondial), celui de l'environnement, ou encore pour la gestion des risques et des situations de crises.

- Catalogue de données « sur étagère », couvrant plus de 30 millions de km² sur le monde entier.

Parmi nos références :

- Télécommunications
 - Orange
 - Vodafone
 - Alcatel
- Défense
 - DGA
 - EADS
 - Thales
- Agriculture
 - ONIC
 - Commission Européenne (CCR)
- Risques
 - Direction de la Défense et de la Sécurité Civile
 - Météo France
 - PREDICT
- Collectivités territoriales
 - agAM (Marseille)
 - CU de Bordeaux
 - Ville de Montpellier
- Industrie spatiale et photogrammétrie
 - PASCO (Japon)
 - EarthData (USA)
 - SPOT Image (France)

Infoterra France est également un acteur majeur du programme GMES (Global Monitoring of Environment and Security), tenant en particulier le rôle de leader industriel dans les projets RISK-EOS et PREVIEW, pour le compte de la Commission Européenne et de l'Agence Spatiale Européenne.

Infoterra France
31 rue des Cosmonautes
31402 Toulouse Cedex 4 - France

Tel: +33 (0)5 62 19 55 70
Fax: +33 (0)5 62 19 97 81

info@infoterra-global.com
www.infoterra.fr

Infoterra France
2600 route des Crêtes - BP 282
06905 Sophia-Antipolis Cedex - France

Tel: +33 (0)4 97 23 23 23
Fax: +33 (0)4 93 95 83 29

info@infoterra-global.com
www.infoterra.fr